



Geïnspireerd door moderne architectuur startte Luc Thienpondt in 2002 een eigen architectenbureau in Strombeek-Bever. In 20 jaar groeide de praktijk uit tot Plan A architecten, een ervaren architectenbureau gespecialiseerd in moderne nieuwbouwwoningen, complexe verbouwingen en grote renovatiedossiers voor particulieren, bedrijven en de overheid.

Plan A architecten gaat voor duurzame ontwerpen met de juiste ruimtelijke spanning binnen de uitgezette lijnen van uw wensen en uw budget. Plan A is sterk in het uitwerken en begeleiden van totaalprojecten. Zowel de architectuur als het interieur worden begeleid. Plan A staat u als bouwheer bij in de coördinatie, het budgetbeheer en de planning doorheen het hele proces.

Elk project start met uw droom of een specifieke nood. Als architect willen wij uw rechterhand zijn om deze droom te realiseren. Plan A heeft de expertise, de ervaring én het team dat met volle goesting morgen al aan uw project begint. Wij nemen uitgebreid de tijd om u te leren kennen en uw programma van eisen op punt te stellen. Met zorg en finesse werken we een voorontwerp uit en maken we een correcte inschatting van de kostprijs. Elk ontwerp dat op de tekentafel van Plan A ligt, moet 100% kloppen en volledig aansluiten bij uw wensen.

Wij zijn er alvast klaar voor, u ook?

dynamiek tussen
vormen en texturen

Vrijstaande
nieuwbouwwoning waarin
een consequente keuze
voor warme materialen en
interessante lijnen resulteert
in een uitnodigend geheel.

locatie: Merchtem
bouwjaar: 2019

© Steven Massart - Architectuurreportage





zoektocht van
geslotenheid naar
openheid

Nieuwe open bebouwing
die volledig inzet op
comfort en ontspanning.

locatie: Ternat
bouwjaar: 2008



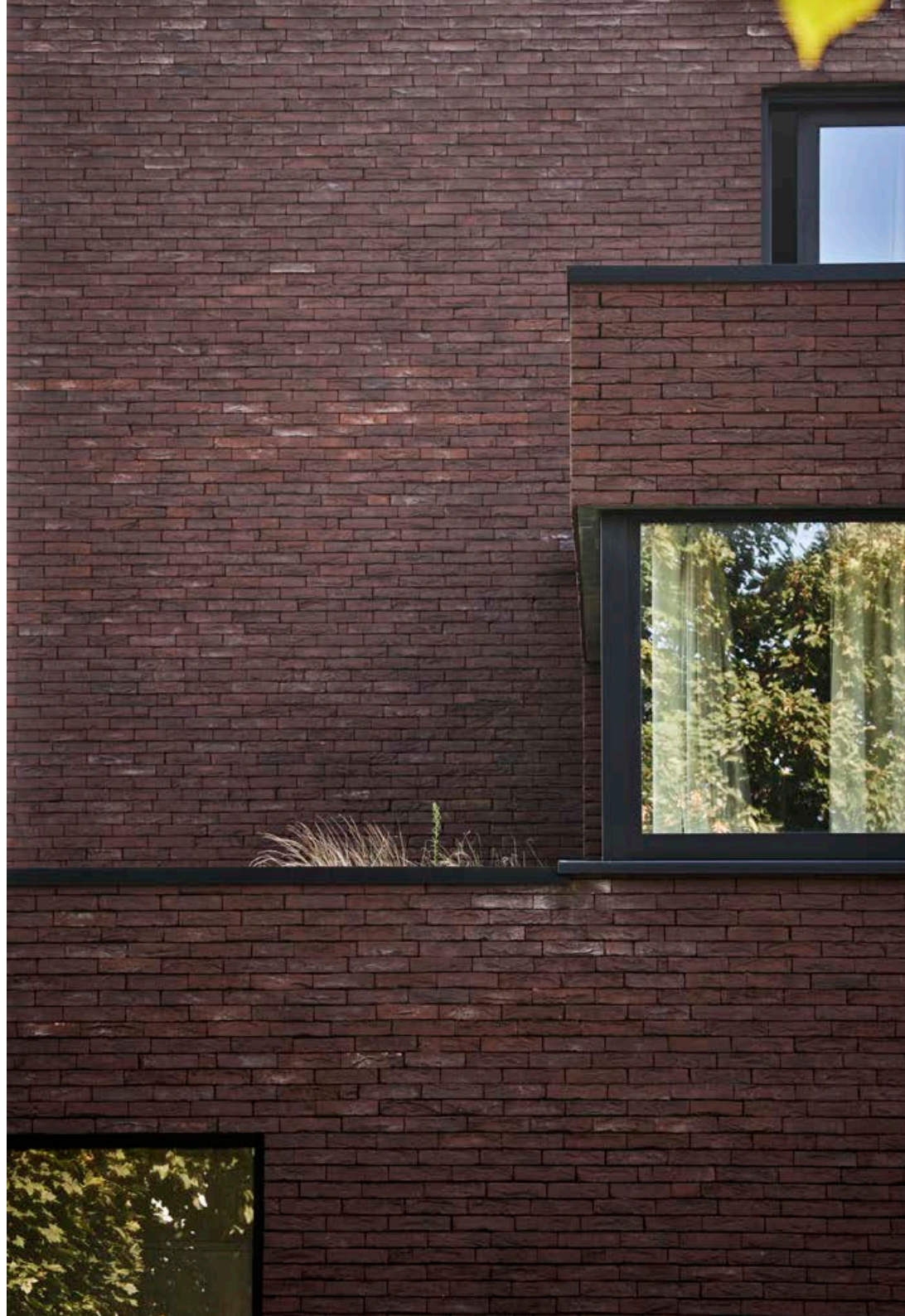


spel van lichten en zichten

Halfopen nieuwbouw-
project dat aan de
hand van de specifieke
constellatie de bewoners
laat genieten van alle
mogelijke zichten en lichten.

locatie: St-Agatha-Berchem
bouwjaar: 2015

© Steven Massart - Architectuurreportage





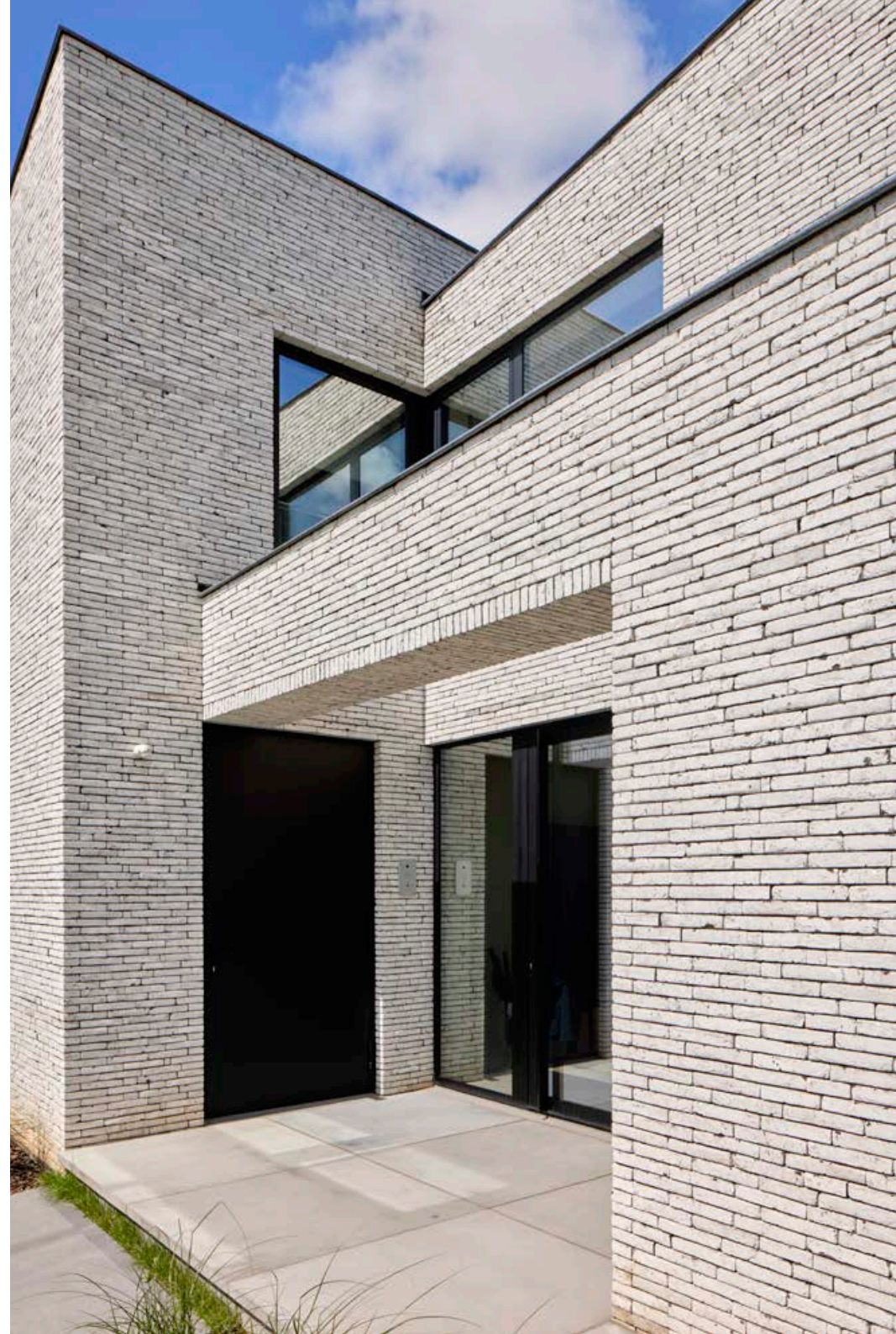
duel tussen
zwart en wit

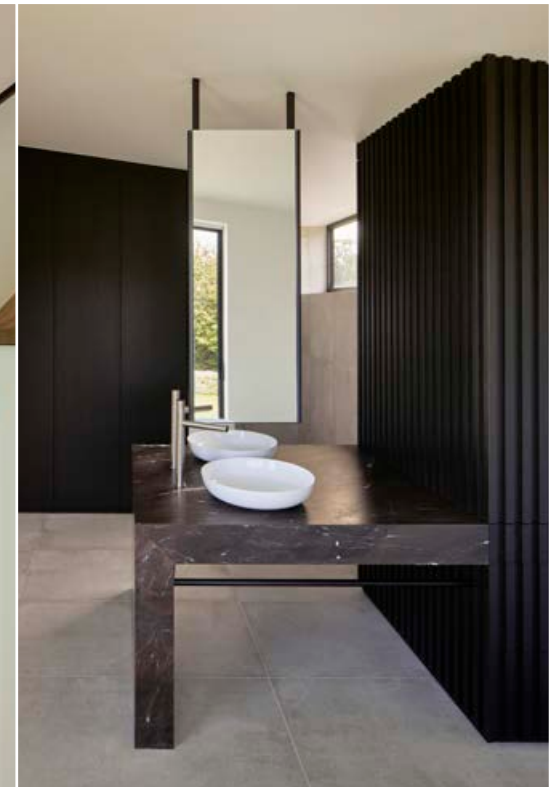
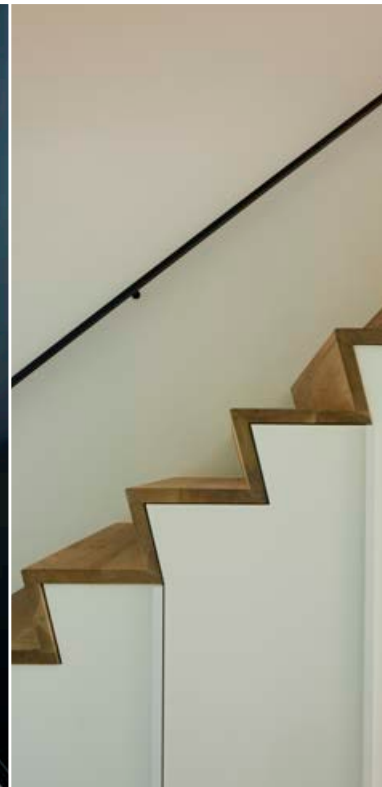
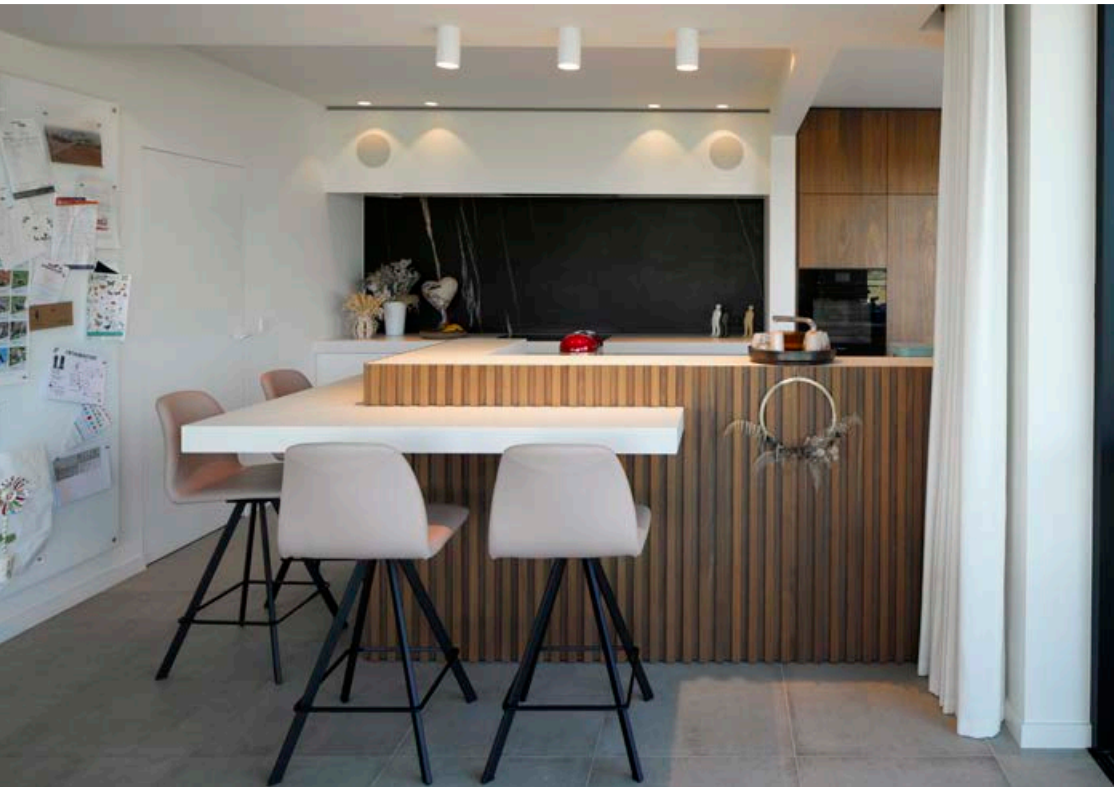
Doorgedreven
totaalrenovatie van een
ééngesinswoning, waarbij
het energetische verhaal en
de architecturale beleving
hand in hand gaan.

locatie: Grimbergen
bouwjaar: 2020

© Steven Massart - Architectuurreportage







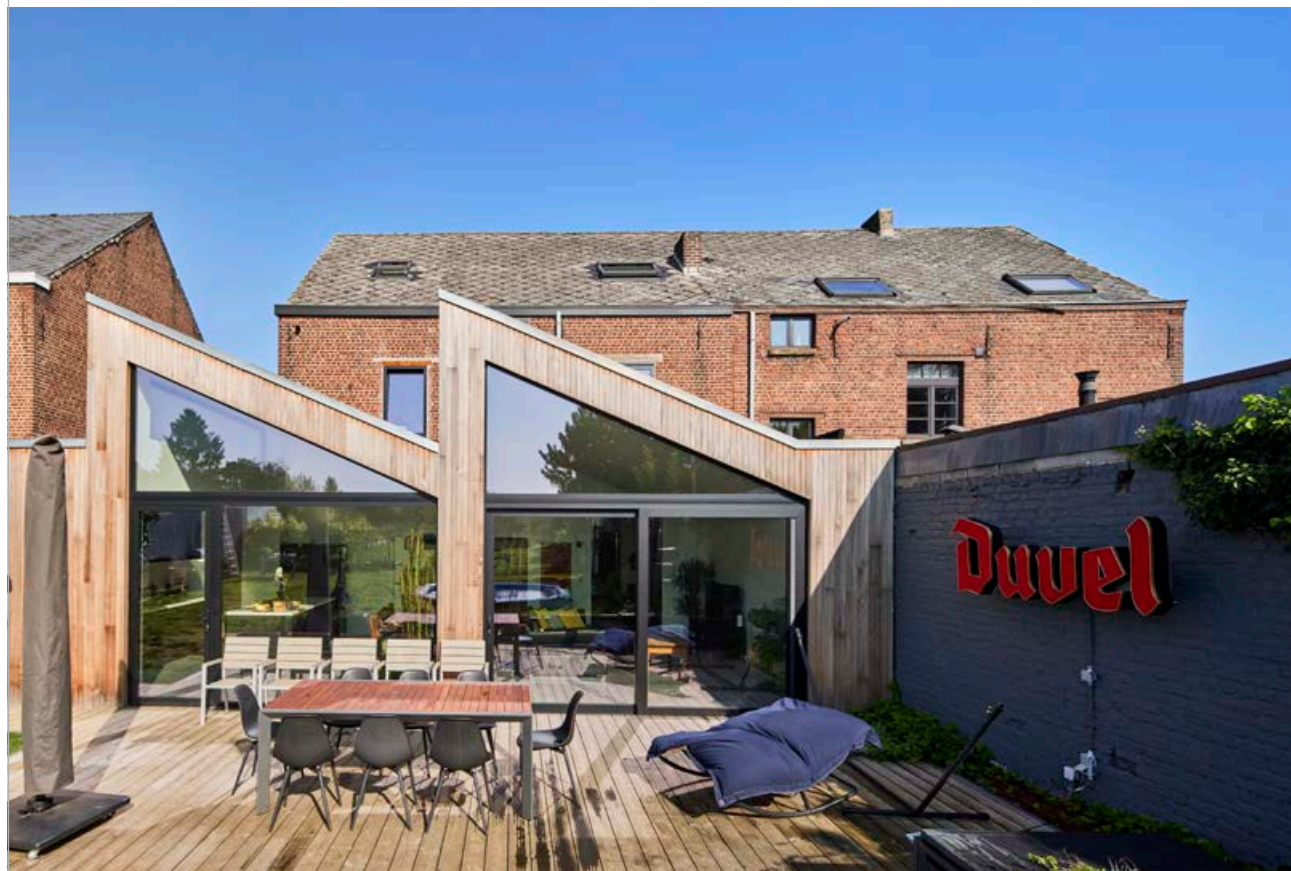


spanning tussen
oud en nieuw



Verbouwing en uitbreiding
waarbij natuurlijk daglicht
tot diep in de woning
binnendringt.

locatie: Kortenberg
bouwjaar: 2020





wisselwerking
tussen begrenzen
en vervagen



Verbouwing van
een vrijstaande
ééngesinswoning waar
met een krachtige ingreep
resoluut gekozen wordt
voor een intens contact
met de naastgelegen tuin.

locatie: Holsbeek
bouwjaar: 2012

combinatie van
stapelen en
schakelen

Verbouwing en
herbestemming van een
ééngezinwoning naar
een multidisciplinaire
dokterspraktijk met
groeipotentieel.

locatie: Grimbergen

bouwjaar: 2020

© Steven Massart - Architectuurreportage







Plan A architecten
Kareelbakkerijstraat 23
1853 Strombeek-Bever
info@plan-a.be
www.plan-a.be
02 261 08 01

De auteurs-architecten oefenen hun beroep in volle
onafhankelijkheid uit en benadrukken dat zij deze
onafhankelijkheid ook bewaren ten aanzien van de
adverteerders die in dit boek vermeld worden.