



**re|lvin**  
WE CREATE ART TO LIVE IN



WE CREATE ART TO LIVE IN

# R2LIVIN

Creatief en efficiënt.



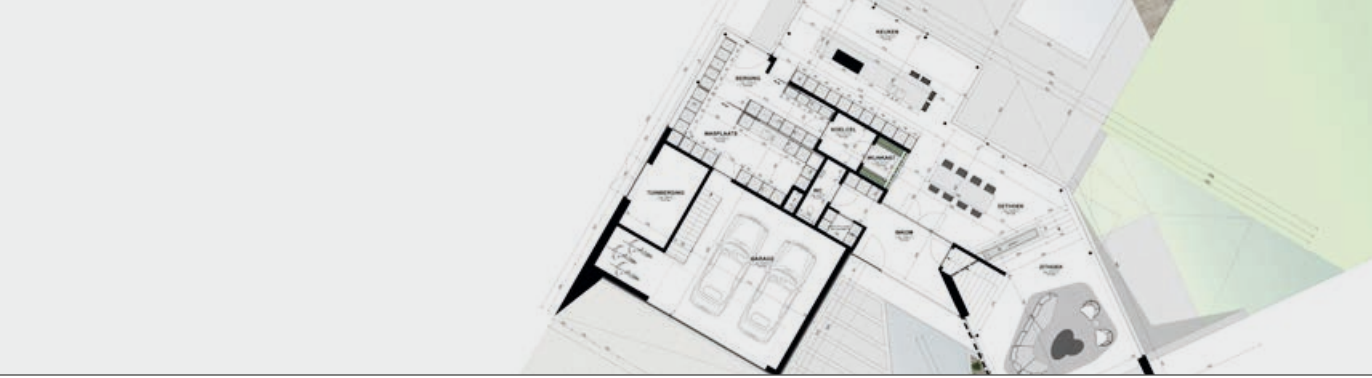
voorontwerp



We starten met een uitgebreid, kennismakend gesprek om na te gaan wat het bouwprogramma en de wensen van de bouwheer zijn. Deze stemmen we vervolgens af op het perceel, de stedenbouwkundige mogelijkheden en het beschikbare budget. Al deze puzzelstukjes brengen we samen tot een uniek ontwerp op maat.







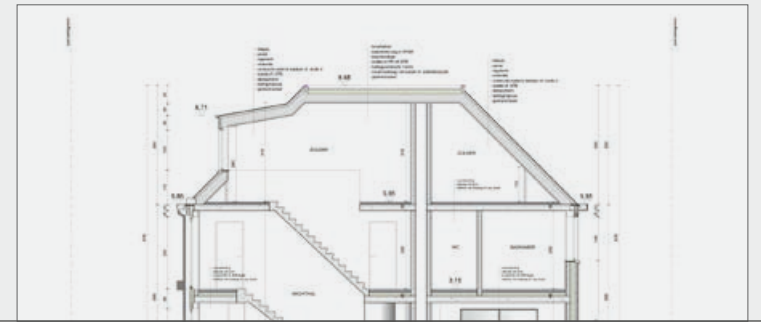


## bouwaanvraag



Wanneer het ontwerp finaal is, toetsen we dit een laatste keer af bij de stedenbouwkundige diensten. Na positief advies gaan we over tot het aanvragen van de bouwvergunning. De nodige plannen en documenten worden opgemaakt voor de digitale vergunningsaanvraag.







## Uitvoeringsdossier



In het uitvoeringsdossier worden de plannen van de bouwaanvraag vertaald naar uitvoeringsplannen voor de aannemers. De stabiliteitstudie en EPB-studie worden op de plannen verwerkt, samen met de bouwdetails. *Integratie technieken* en *voorbereiding interieur* worden op vraag van de klant al dan niet geïntegreerd. De nodige lastenboeken en meetstaten worden opgemaakt voor de aanbestedingsfase.









werf / realisatie



De aannemers zijn zorgvuldig gekozen en er wordt gestart aan de bouw van de woning. We waken erover dat de plannen nauwgezet opgevolgd worden en dat er wordt gebouwd volgens de regels van de kunst. Door een gerichte werfopvolging zien we erop toe dat het bouwproces zo vlot mogelijk verloopt en de foutmarge geminimaliseerd wordt.

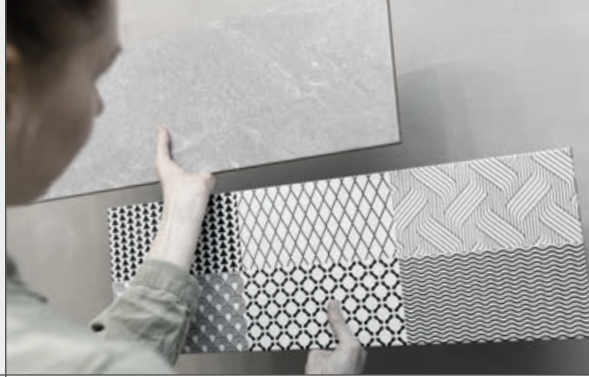






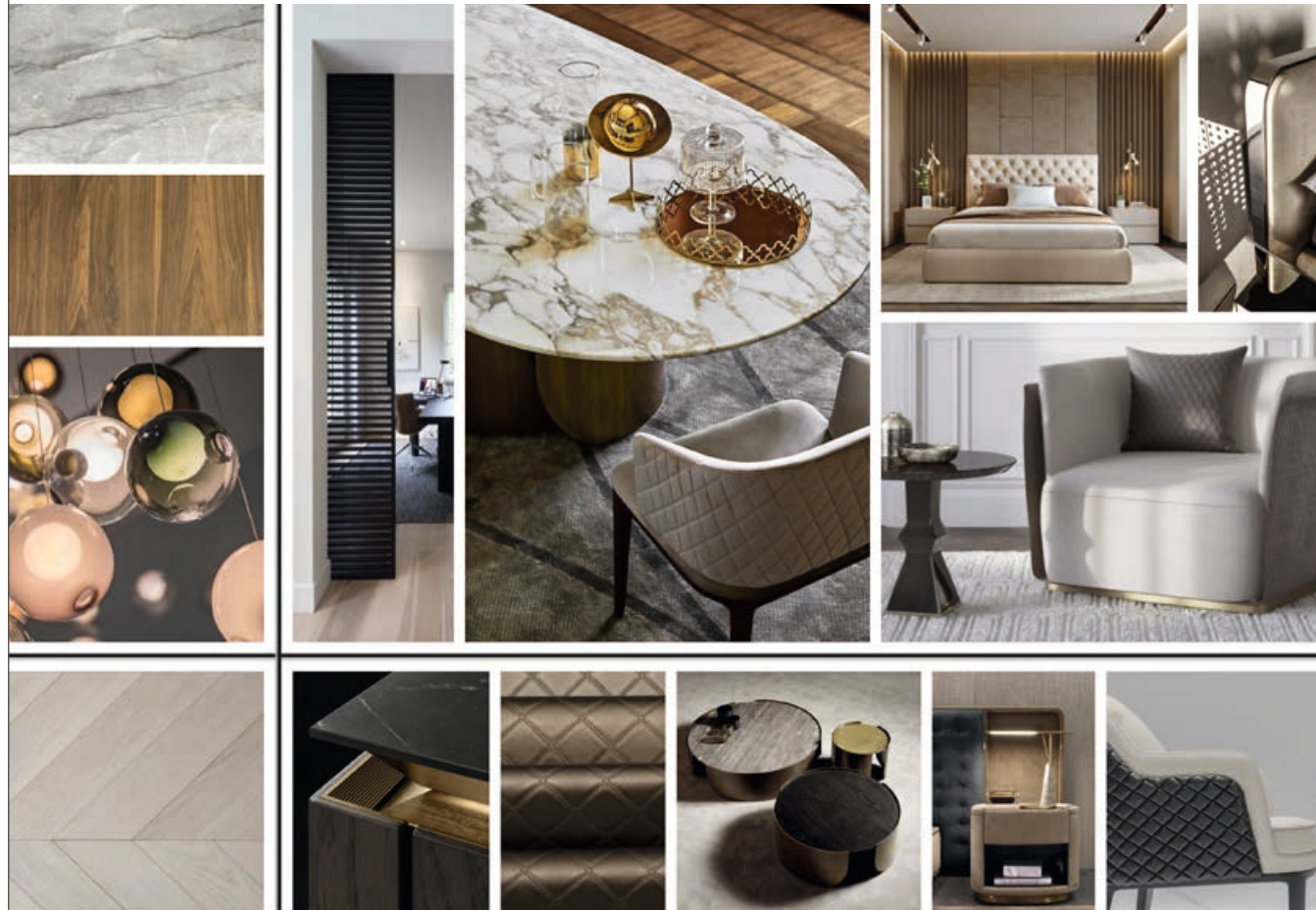


## ontwerp Interieur



Het interieurontwerp kan als individuele opdracht worden aangevraagd. Indien het over een totaalconcept gaat (woning & interieur) wordt deze fase best aangevat alvorens het uitvoeringsdossier start.

Bij het interieurontwerp starten we met een moodboard



Moodboard



om sfeer en stijl te bepalen samen met de bouwheer. Vervolgens wordt aan de hand van één duidelijk concept aan de verschillende ruimtes vorm gegeven. Dit concept zal steeds de rode draad vormen in de doorgedreven detaillering en materialisatie van het ontwerp.



High-end visualisatie van een interieur  
© NOIR VISUALS



Werkelijke uitvoering  
© Nick Cannaerts, The Art of Living magazine



High-end visualisatie van een interieur © NOIR VISUALS



Werkelijke uitvoering © Nick Cannaerts, The Art of Living magazine





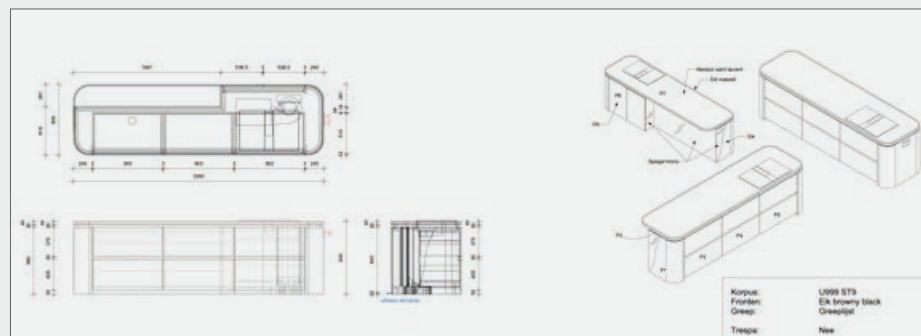
## uitvoeringsdossier interieur



Het uitvoeringsdossier voor interieur wordt steeds in samenspraak met een interieurbouwer opgemaakt. Zij maken immers de nodige productietekeningen voor het maatmeubilair. Hierdoor kunnen we samen met bouwheer en uitvoerder de detaillering en materialisatie op punt zetten in functie van esthetiek, functionaliteit en budget.







**2**livin



realisatie interieur

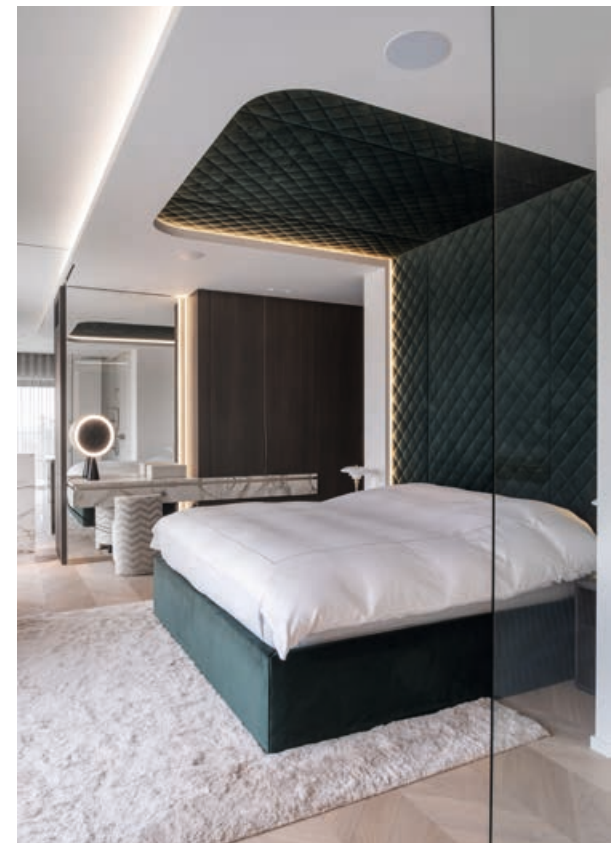


Tijdens de uitvoeringsfase dienen de verschillende elementen van het interieur samen te komen om het concept tot leven te brengen. Het geheel van vrijstaande elementen, gordijnen, verlichting, behang dient een communicerend geheel te vormen.





We werpen een kritisch oog op ieder element afzonderlijk om de kwaliteit en detaillering van het geheel te garanderen. Na plaatsing van het los meubilair is de bouwheer klaar voor verhuis in een nieuwe thuis.



© Nick Cannaerts, The Art of Living magazine

**Relivin**



**R2lavin Architects legt zich toe op het maken van totaalconcepten binnen de high-end residentiële villabouw.**

Als architectenbureau concentreren we ons op moderne en functionele architectuur, waarbij in iedere opdracht gezocht wordt naar innovatieve ideeën met de focus op architecturale kwaliteit en beleving binnen het project.

We werken met een team van gedreven architecten en interieurarchitecten binnen het bureau, die elk een specifieke meerwaarde bieden aan het kantoor.





**R2LIVIN ARCHITECTS BV**  
WWW.R2LIVIN.BE

011 96 04 81 | [info@r2lavin.be](mailto:info@r2lavin.be)  
Henry Fordlaan 56 3600 Genk

*che*

THE HOME LIBRARY