

STEELANDT.DECLERCQ
ARCHITECTEN

Steelandt.Declercq Architecten is gestart als een ambitieus nevenproject van 2 jonge architecten. Sinds 2012 is dit uitgegroeid tot een volwaardig architectenkantoor met verschillende medewerkers.

We zijn als architectenbureau actief in verschillende niches. Van Utiliteitsbouw (industrialbouw, kantoren, winkels) over gevelrenovatie- en restauratieprojecten, sociale woningbouw tot meergezinswoningen, eengezinswoningen en interieurprojecten. Dit voor zowel nieuwbouw als verbouwingen.

Ieder project zien we als een uitdaging, mits er voldoende visie en creativiteit mee samengebracht kan worden. Onze instelling is om van elk architectuurproject een unieke beleving te maken met aandacht voor lichtinval, zichtassen, kwaliteitsvolle ruimtes, uitgepuurde vormgeving, duurzaamheid en comfort.

We willen het architectuurproject en de beleving hierin naar een hoger niveau tillen. Ons streefdoel is om tot een symbiose tussen comfort, functionaliteit en vormgeving te komen die in balans is met het vooropgestelde budget.

De bestaande projectlocatie wordt uitgelicht en geanalyseerd, dit zowel stedenbouwkundig op omgevingsniveau als ingezoomd op de site zelf. De pro's en contra's van de verschillende facetten worden vergeleken en besproken. Het bestaande programma en de indeling van een pand wordt telkens in vraag gesteld. Door analyse en onderzoek komen we met enkele rake ingrepen tot een verrassend uitgangspunt, anders dan vooropgesteld, maar daarom niet minder een antwoord biedend op hetgeen de bouwheer wil.

Door deze andere visie op een project geven we onze opdrachtgevers een totaal andere beleving en ervaring mee, net onze betrachting.

Verbouwing villa DC

Locatie: Spalaan Oostende

Realisatie: 2014 - 2016

Fotograaf: Luc Roymans



De vraag van de eigenaars was om een woning te ontwerpen waarbij er rekening gehouden werd met de split-level in de bestaande woning. Het rechthoekig perceel is gelegen in een oude verkaveling waarbij niet afgeweken mag worden van de voorschriften. We hebben dus vooral de nadruk willen leggen op het zicht naar de ZW-gerichte tuin en met het gegeven van de split-level. Het resultaat is een trip in ruimtelijkheid, sereniteit en in relatie met zijn omgeving.





Bestaande herenwoning met hoge erfgoedwaarde (gevel en interieur) in het centrum van Gent wordt verbouwd tot een co-workingspace. De woning voldeed niet aan de kwaliteitseisen voor een kantoorgebouw.

Een kantoor is niet langer een saaie, steriele, functionele plaats. Het is een plek waar mensen samen met anderen (al dan niet intersectoraal) kunnen werken aan nieuwe ideeën,



een plek waar je tot rust komt, een beetje zoals thuis, want op kantoor ben je immers meer dan thuis. Dit project biedt mensen meer dan louter een werkplek. Heb je zin om even je gedachten te verzetten – kan je wat fitnessen of relaxen in de tuin.

Het concept van Ampla House is zeer duidelijk, het biedt de gebruikers een vrije werkplek in gemeenschappelijke ruimtes. Reserveren is niet nodig. Neem gewoon je laptop onder



Verbouwing herenhuis tot kantoor

Plaats: Coupure Gent
Realisatie: 2015-2018
Oppervlakte kantoor: 1250m²
Fotograaf: Luc Roymans

de arm, vind een vrij plekje en ga aan het werk. Je mag gebruik maken van alle diensten en faciliteiten (fitness, restaurant & koffiebar, tuin ...), deelname aan events, je krijgt er technische ondersteuning en een snelle internetverbinding. Deze co-working space biedt de gebruikers tal van netwerkmogelijkheden om samen je bedrijf verder te helpen.

Dit pand met grote erfgoedwaarde (mouluures, ornamenten, lambriserings, sierschouwen) werd

gestript waar mogelijk en volledig structureel en technisch onder handen genomen. Zo werden alle houten vloeren die vroeger als structureel dragend element werden gezien, vervangen door nieuwe betonvloeren rekening houdend met de bestaande fundering en de toenemende gebruiksbelasting. Bestaande houten roostering werd op sommige plaatsen behouden om de bestaande moulureplafonds te dragen.

Een goed uitgebalanceerd binnenklimaat is van cruciaal belang voor een optimaal werkklimaat. Daarom werd een volledig nieuwe verwarm- en koelingsinstallatie voorzien. De energie wordt gehaald uit de bodem en pas secundair wordt gas of elektriciteit aangewend om eventueel bij te verwarmen of te koelen.

De warme/koele lucht wordt op een dergelijke manier in de ruimte gebracht zodat er nooit een onaangenaam gevoel ontstaat. Op die manier krijg je leefbare en kwaliteitsvolle ruimtes waar het aangenaam werken is.

Deze constante wisselwerking tussen interieur, erfgoed en techniek werd ook verder doorgetrokken in het plaatsen van de verlichting. Er wordt gebruik gemaakt van energiezuinige ledverlichting die op een specifieke manier geplaatst wordt dat ze niet opvallen en zo de aandacht blijft gaan naar de ruimtelijkheid van dit waardevolle interieur.

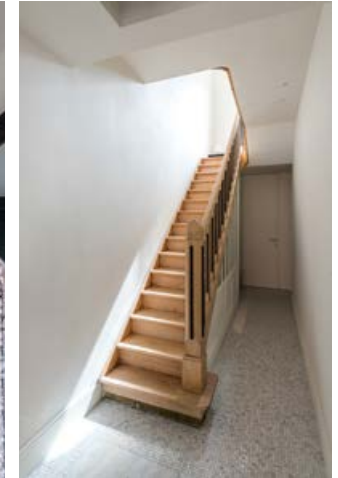
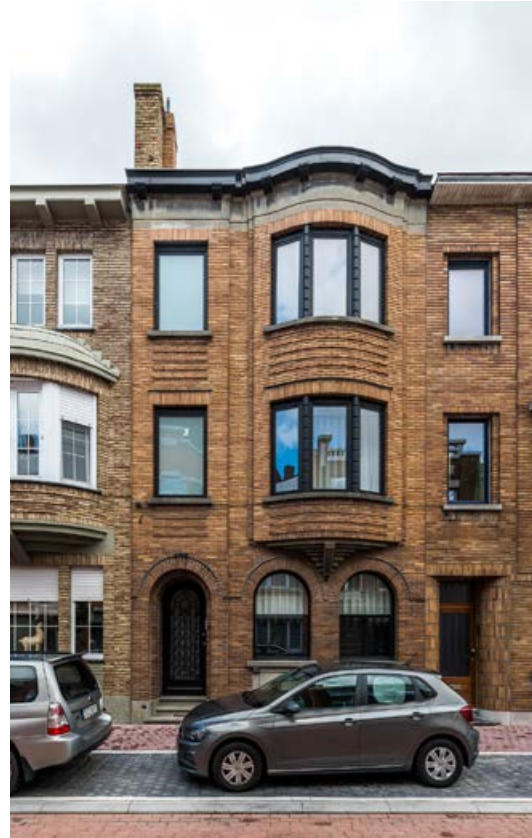
Verbouwing - uitbreiding herenwoning Oostende

Locatie: Gerststraat Oostende

Realisatie: 2013 - 2015

Fotograaf: Luc Roymans

Interieur: Vanneste



De bouwheer was toen hij ons contacteerde, reeds gestart met het strippen van de woning. Hij wou een alternatief voor zijn keuken die in een annex achter de herenwoning was gesitueerd en die uitkeek op een hoge muur van naburig perceel en een klein koertje.

Het ontwerp bestond uit het strippen van de woning met oog voor de vele authentieke elementen en de annex volledig te slopen, de keuken te verplaatsen

en de woning te voorzien van een grotere ruimtelijkheid en lichtinval.

We creëerden een patio op de 1e verdieping om een kwalitatieve buitenruimte te geven zonder nadelige inkijk. Deze zorgt er bijkomend voor dat er natuurlijk licht tot diep in de woning valt. Centraal in de woning werd de keuken voorzien. Van hieruit heb je contact met de leef- en zitruimte, de dressing, de slaapkamer en de patio.



Restauratie art-deco gevel

Voormalig hotel 'Regina Providence'
Plaats: Van Iseghemlaan Oostende
Realisatie: 2008 - 2017
Fotograaf: Luc Roymans

Dit voormalig hotel 'Regina Providence' is een beeldbepalend hoekpand waarvan het huidige, interessante uitzicht vermoedelijk dateert uit de jaren 1920; het resultaat van opeenvolgende verbouwingen waarvan de neoclassicistische, art-nouveau- en art-decogetinte invloeden getuigen. Het is een beschermd als monument.

Volgens het kadasterarchief krijgen de twee hier gelegen 19de-eeuwse panden in 1919 één eigenaar. Wellicht is er toen al in beide panden een hotel ingebracht. In 1927 verbouwt de nieuwe eigenaar, een Oostendse hotelhouder, het geheel tot één hotel met als huisnaam "Regina-Providence".

Van Iseghemlaan nr. 38 a is heden het hotel "Getaway"; Vlaanderenstraat nr. 29 wordt op de begane grond benut door Toerisme Oostende als uitbreiding voor het Ensorhuis, de bovenverdiepingen als appartementen.

www.inventarisonroerendergoed.be
www.visitoostende.be





Verbouwing uitbreiding art-deco hoekpand

Locatie: Jozef II-straat Oostende

Realisatie: 2018 - 2020

Fotograaf: Luc Roymans

Een onbewoonbaar art-deco hoekpand met hoge locuswaarde wordt verbouwd en uitgebreid naar een meergezinswoning met 11 woonegelegenheden met respect voor de historische waarde van het pand.

Op het dak wordt een daktuin aangelegd die een meerwaarde vormt voor de woonegelegenheden.

Nieuwbouw winkelpand met behoud voorgevel

Locatie: A. Buylstraat Oostende
 Realisatie: 2014 - 2016
 Fotograaf: Luc Roymans



Uitbreiding kapel tot winkelpand

Locatie: A. Buylstraat Oostende
 Realisatie: 2012 - 2013
 Oppervlakte: 284m²
 Fotograaf: Luc Roymans
 Pers: Het Nieuwblad 25/10/2013



Een bestaande kapel, gelegen in een parallelle straat net naast de winkelstraat, wordt omgevormd tot een winkelpand. Het pand in de winkelstraat, grenzend aan de kapel, wordt afgebroken en er wordt een nieuwe gevel gecreëerd voor de kapel. Deze wordt gekenmerkt door een staalconstructie in de vorm van kettinglijnen en horizontale afstandhouders om de metershoge voorzetmuren van de uitbreiding en de kapel te stabiliseren.

Het imposante portaal van de winkel zorgt voor opmerkelijke verschijning in het straatbeeld en is op zijn beurt het hedendaagse antwoord op de bewaard gebleven hoge ruimte van de kapel.

www.nieuwblad.be



**Gevelrenovatie
Residentie Sunbeach**

Locatie: Zeedijk Wenduine

Realisatie: 2017 - 2018

Fotograaf: Luc Roymans

Deze gevelrenovatie kadert in de totaalaanpak van de buitenschil van dit appartementsgebouw. Met dit project werd de voor-en achtergevel + dak volledig gerenoveerd. Dit houdt in dat de volledige schil van het gebouw onderzocht werd naar aantasting van de betonstructuur, alsook nazicht van de waterdichting van terrassen en dakvlak.

Doel was om de schil te isoleren en hedendaags af te werken zodoende het gebouw uit de jaren 70 van de vorige eeuw weer up-to-date staat.

De hoofdzakelijk 2e verblijvers in het gebouw willen een raam op het landschap, zonder belemmering op strand, zee of of Blankenbergse Uitpolders.

We hebben daarom beslist samen met de VME om het bestaande houten buitenschrijnwerk met diverse onderverdelingen te vervangen naar nieuw schrijnwerk met grote glasvlakken. De balustrades zijn volledig beglaasd en hebben een extra klaar uitzicht waardoor er geen verkleuring is van het zicht.

De terrassen lopen visueel naadloos over in de gevel waardoor er terug geen barrière is tussen terras en omgeving.

Verbouwing - uitbreiding woning

Locatie: Stokkellaan Oostende

Realisatie: 2018 - 2019

Fotograaf: Luc Roymans



De opdrachtgever zijn wens was een nieuwe keuken. De bestaande woning met aangebouwde garage werd ontdaan van alle aangebouwde koterijen zodoende de leefruimtes contact kregen met de tuin.

De verbouwing gebeurde hoofdzakelijk aan de achtergevel en bestaat uit een accentuering van de gevel door de afwerking met een houten paddouk-latwerk en de veruitwendiging van het interieur door de verdiepingshoge raam/deurpartijen. In de keuken overheerst nu de relatie met de tuin en de overheersing van het licht die binnen valt. Door de kolomloze achtergevel wordt de grens binnen-buiten tot een minimum herleid.



Verbouwing herenhuis

Locatie: Velodroomstraat Oostende

Realisatie: 2018 - 2019

Fotograaf: Luc Roymans

Bestaande herenwoning wordt gekenmerkt door een vrij gesloten achtergevel.

Achter deze woning ligt een groen binnengebied. Met deze verbouwing wordt de achtergevel opengewerkt zodoende de grens tussen binnen en buiten te vervagen.

Nieuwbouw winkelpand

Locatie: Vlaanderenstraat Oostende
Realisatie: 2012 - 2014
Fotograaf: Steelandt - Declercq
Architecten

Nieuwbouw loods met kantoorruimte

Locatie: De Kalkaert Middelkerke
Realisatie: 2013 - 2015
Fotograaf: Steelandt - Declercq
Architecten



Verbouwing - uitbreiding burgerwoning

Locatie: Plakkersstraat Oostende

Fotograaf: Architect Bram Steelandt



Nieuwbouw woning

Plaats: Zandvoorde

Realisatie: 2013 - 2016

Oppervlakte: 335m²

Fotograaf: Luc Roymans



Nieuwbouw kantoor

Plaats: Veerbootstraat Oostende

Realisatie: 2019

Oppervlakte: 100 m²

Fotograaf: Klaas Verdru



STEELANDT.DECLERCQ
ARCHITECTEN

Veerbootstraat 8
8400 Oostende
T. 0478 667 625
T. 0494 58 34 36

